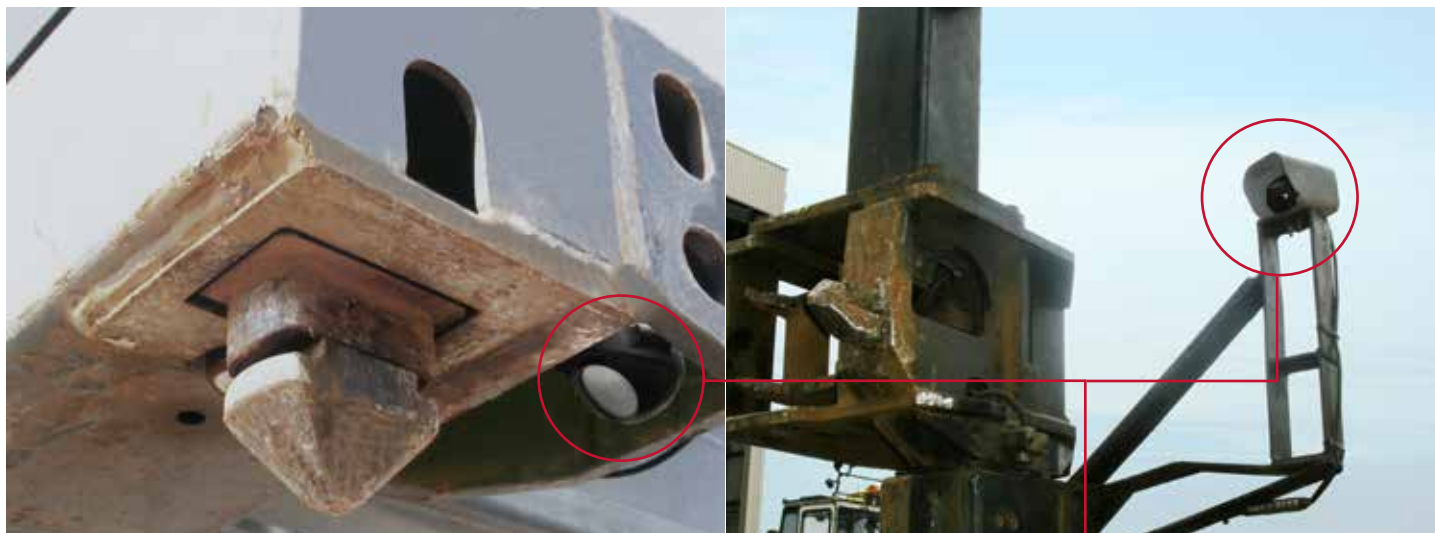


**Vision is
our mission®**



**КОНТЕЙНЕРНЫЕ
ПОГРУЗЧИКИ
СИСТЕМЫ
НАБЛЮДЕНИЯ**



Улучшенная видимость, повышенная производительность

Техника, используемая в порту и на судах, является важным составным элементом логистических цепей и может сыграть решающую роль в эффективности движения товарных потоков. В этом случае скорость перемещения и укладки контейнеров имеет огромное значение. Несмотря на то, что емкость контейнерных погрузчиков и погрузчиков для перегрузки пустых контейнеров является ключевым аспектом, обзор оператора играет не менее важную роль. Оператору требуется хороший обзор местоположения контейнеров, твистлоков в траверсе и зоны в непосредственной близости от контейнеропогрузчика.

Специальная система камер и мониторов Orlaco для контейнеропогрузчиков обеспечивает оптимальный обзор.



Безопасность во время вождения

Оператор не должен отвлекаться при управлении контейнеропогрузчиком; но во время работы на территории порта и в других зонах материально-технического обеспечения транспортные средства и люди могут оказаться на пути машины в любой момент. Системы наблюдения Orlaco обеспечивают операторам прекрасный обзор рабочей области вокруг машины. Вы можете подключить несколько систем наблюдения к одному монитору; например, камера системы заднего вида будет автоматически включаться и выключаться при изменении направления движения

Ричстакер



Оптимальный обзор загруженных контейнеров

Подъем и укладка контейнеров требует точности, но при работе на определенном расстоянии и с контейнерами определенных габаритов обзор поворотного замка в траверсе будет ограничен. Именно для работы в таких условиях предназначены системы наблюдения Orlaco. Мы разработали системы камер и мониторов, которые делают работу оператора контейнеропогрузчика более эффективной и безопасной. В чем секрет? Превосходный обзор всех важных точек, находящихся в поле зрения оператора или за его пределами. Это решение отличается высокой эргономичностью, поскольку оператору не приходится постоянно менять положение, чтобы следить за ходом выполнения работ; монитор в кабине удобно расположен в поле зрения оператора.



Перегрузчики порожних контейнеров



Перегрузчик порожних контейнеров

Оптимальное использование времени и места — основное правило и принцип при перемещении и укладке пустых контейнеров. Мобильный погрузчик для перегрузки пустых контейнеров обеспечивает высокий уровень производительности, но независимо от того, насколько важна скорость, необходимо также соблюдать требования безопасности и правила осторожности. Системы камер и мониторов Orlaco гарантируют оптимальную производительность, обеспечивая оператору превосходный обзор контейнера, крюка и рабочей зоны. Даже при укладке контейнеров на большую высоту оператор сможет проконтролировать весь процесс на мониторе Orlaco.



Rearview



Маневрирование на вилочном погрузчике и контейнеропогрузчике требует повышенного внимания. Работа на участках отгрузки, складах и территории порта предполагает, что на пути движения машины могут оказаться люди и транспортные средства. Часто при управлении вилочными погрузчиками и контейнеропогрузчиками приходится сдавать задним ходом, что заставляет оператора принимать неудобные позы. Габаритные размеры контейнеропогрузчика и больших вилочных погрузчиков ограничивают обзор позади машины. Orlaco предлагает системы наблюдения для удобного обзора пространства вокруг погрузчика. Камеры Orlaco спроектированы с учетом эксплуатации в тяжелых условиях. Они обеспечивают четкое изображение при любых обстоятельствах. У оператора всегда будет хороший обзор зон вокруг погрузчика даже в условиях минимальной освещенности. Мониторы не только расширяют поле зрения оператора, но и упрощают выполнение рабочих задач.



RadarEye



RadarEye — это система активного наблюдения Rearview, которая предназначена для обнаружения и контроля за объектами в зонах, недоступных для обзора с места оператора. Импульсно-временные системы радиолокации обнаруживают как неподвижные, так и подвижные объекты в указанной зоне обзора. Данная система предупреждает оператора о препятствиях с помощью звуковых сигналов, громкость которых возрастает по мере приближения обнаруженных объектов. Зарегистрированные радаром объекты появляются на экране монитора, и оператор может немедленно принять необходимые меры. Это позволяет предотвратить повреждение машины и любого другого оборудования, с которым может столкнуться оператор во время движения задним ходом. При установке системы RadarEye радары и камера крепятся на задней части противовеса с помощью специального монтажного кронштейна. Надежный и прочный монитор поставляется вместе с регулируемым кронштейном с зажимами для установки в кабине подъемника. Радары имеют прочную конструкцию, ударостойкий и водонепроницаемый корпус.

